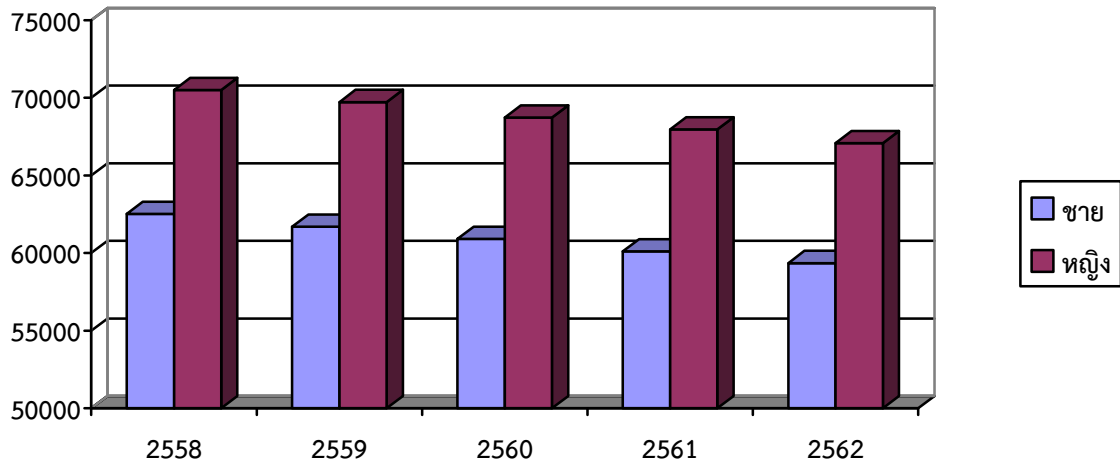


### 3. ประชากร

#### 3.1 ข้อมูลเกี่ยวกับจำนวนประชากร

ประชากรภายในเขตเทศบาลนครนครราชสีมา ตามสถิติทะเบียนราษฎร มีการเปลี่ยนแปลงด้านประชากร ในช่วง 5 ปี ที่ผ่านมามีดังนี้



กราฟแสดงการเปลี่ยนแปลงของประชากร ในช่วงเดือน พฤษภาคม 2558 – พฤษภาคม 2562

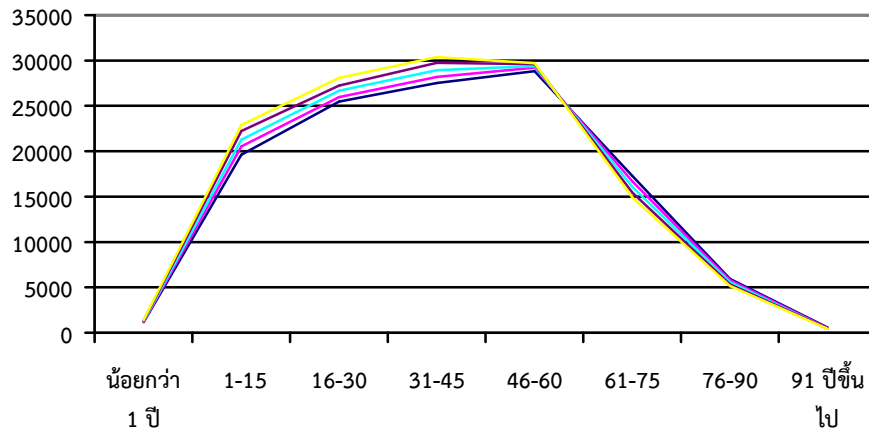
ปี พ.ศ.	ชาย (คน)	หญิง (คน)	รวม (คน)
2558	62,521	70,492	133,013
2559	61,698	69,726	131,424
2560	60,911	68,722	129,633
2561	60,108	67,961	128,069
2562	59,356	67,084	126,440

(ที่มา : งานทะเบียนราษฎร สำนักปลัดเทศบาล เทศบาลนครนครราชสีมา ข้อมูล ณ เดือนพฤษภาคม ของทุกปี)

เดือนพฤษภาคม 2562 มีประชากรในเขตเทศบาล เป็นชาย จำนวน 59,356 คน และประชากรหญิง จำนวน 67,084 คน โดยมีประชากรในเขตเทศบาลทั้งสิ้น 126,440 คน เมื่อเทียบกับช่วงเวลาเดียวกันเมื่อปี 2558 ประชากรชายเปลี่ยนแปลงลดลง 3,165 คน คิดเป็นร้อยละ 5.06 ประชากรหญิงเปลี่ยนแปลงลดลง 3,408 คน คิดเป็นร้อยละ 4.83 ทำให้ประชากรในเขตเทศบาลเปลี่ยนแปลงลดลง 6,573 คน คิดเป็นร้อยละ 4.94

หากพิจารณาการลดลงของประชากรในแต่ละปีตั้งแต่ปี 2558 ถึง ปี 2562 จะเห็นว่าประชากรลดลงดังนี้ ปี 2559 ลดลง = 1.19% ปี 2560 ลดลง = 1.36% ปี 2561 ลดลง = 1.21% ปี 2562 ลดลง = 1.27% จากข้อมูลดังกล่าวทำให้เห็นแนวโน้มความเป็นไปได้ว่าประชากรในเขตเทศบาลฯ จะลดลงทุกปีและมีแนวโน้มที่จะลดลงอย่างต่อเนื่อง อาจเนื่องมาจากการขยายตัวของชุมชนเมืองออกสู่พื้นที่โดยรอบทำให้เกิดการเคลื่อนย้ายของประชากรออกสู่พื้นที่นอกเขตเทศบาลนครนครราชสีมาเพิ่มขึ้น

### 3.2 ช่วงอายุและจำนวนประชากร



กราฟแสดง การเปลี่ยนแปลงของประชากรช่วงเดือนกุมภาพันธ์ ตั้งแต่ พ.ศ. 2558 – 2562

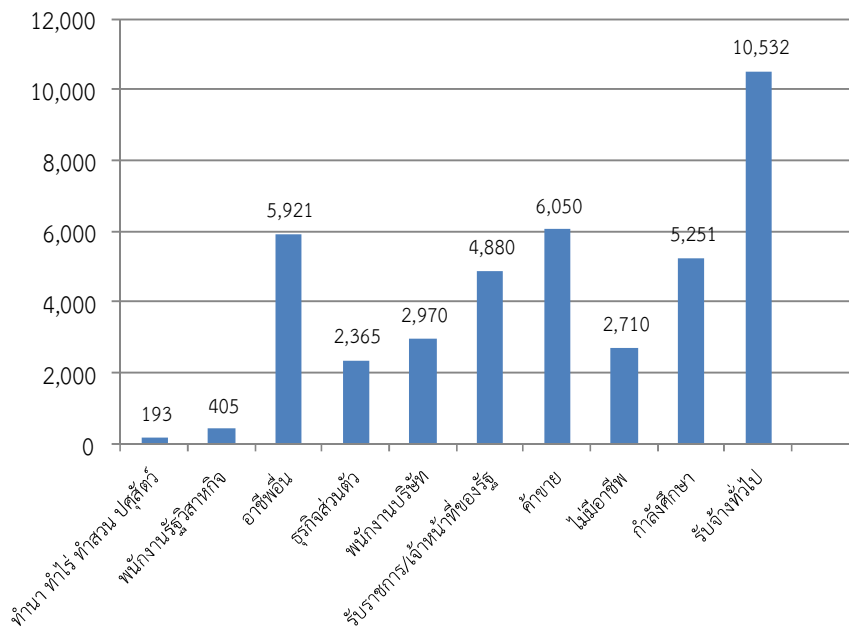
จากกราฟเป็นการแสดงช่วงอายุของประชากร ตั้งแต่อายุน้อยกว่า 1 ปี ถึง 91 ปีขึ้นไป โดยเปรียบเทียบตั้งแต่ปี พ.ศ. 2558 – 2562 เป็นการเปลี่ยนแปลงของประชากร ณ ช่วงเดือนพฤษภาคม ตั้งแต่ พ.ศ. 2558 - 2562 มีแนวโน้มเปลี่ยนแปลงของประชากรในลักษณะเดียวกัน กล่าวคือ ลักษณะของประชากรมีการเปลี่ยนแปลงเพิ่มขึ้นหรือลดลง ณ ช่วงอายุเดียวกัน มีการเปลี่ยนแปลงในลักษณะคล้ายกัน โดยประชากรที่อยู่ในช่วงอายุ 31 - 45 ปี มีจำนวนประชากรมากที่สุด

สำหรับจำนวนประชากรในแต่ละช่วงวัย ณ เดือนพฤษภาคมปี 2562 เป็นดังนี้

ช่วงอายุของประชากร	ชาย (คน)	หญิง (คน)	รวม (คน)
ประชากรเยาวชน (อายุต่ำกว่า 18 ปี)	12,140	11,785	23,925
ประชากรอายุ 18 – 60 ปี	39,427	44,196	83,623
ประชากรผู้สูงอายุ (อายุมากกว่า 60 ปี)	9,344	12,741	22,085
รวม	60,911	68,722	129,633

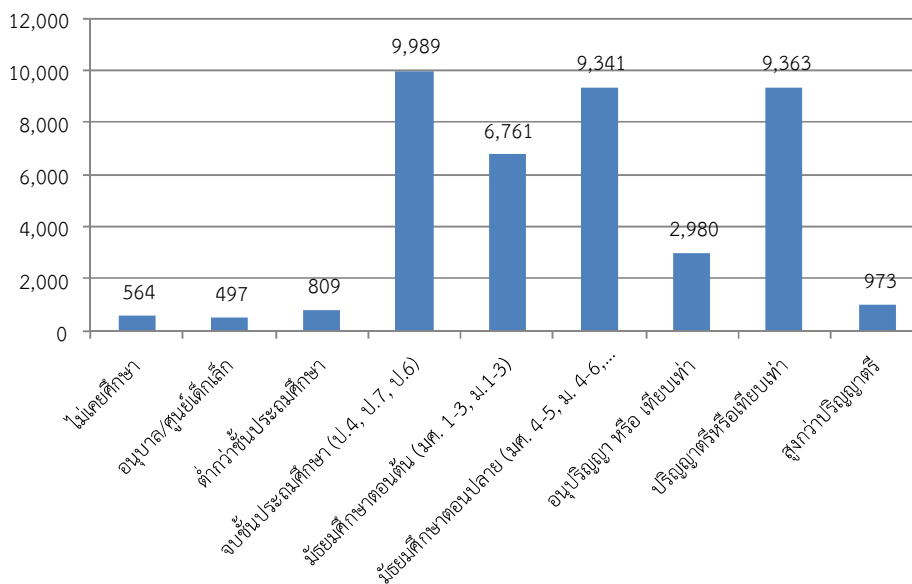
หมายเหตุ : จำแนกช่วงอายุตามข้อมูลในระบบสารสนเทศเพื่อการวางแผนและประเมินผลขององค์กรปกครองส่วนท้องถิ่น  
กระทรวงมหาดไทย

กราฟแสดงสัดส่วนประชากรจำแนกตามประเภทอาชีพ



หมายเหตุ : จากการสำรวจข้อมูลความจำเป็นพื้นฐาน (จปฐ.) ปี 2562 ใน 90 ชุมชน ประชากรตามสำรวจ จำนวน 41,277 คน

กราฟแสดงสัดส่วนประชากรจำแนกตามระดับการศึกษา



หมายเหตุ : จากการสำรวจข้อมูลความจำเป็นพื้นฐาน (จปฐ.) ปี 2562 ใน 90 ชุมชน ประชากรตามสำรวจ จำนวน 41,277 คน